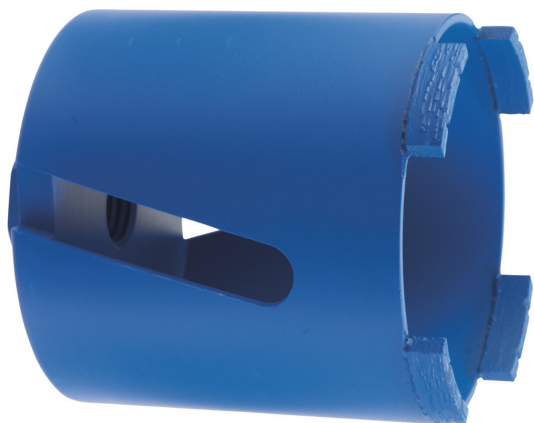


DCU 82 mm M16 - 1 pc | Diamant-Trockenbohrkronen für Steckdosen ohne Staubabsaugung - DCU / DCH



- 7 mm hohe Segmente.
- Lasergeschweißte Segmente für überragende Standzeit.
- Geeignet für die Installation von Anschluss- und Verteilerdosen.
- Nicht schlagfest.

DCU 82 mm M16 - 1 pc	
Arbeitslänge (mm)	60
Catalogue product description [model variant][language independent]	DCU 82
Gesamtlänge (mm)	90
Granit	nicht geeignet
Inhalt	1
Kalksandstein, sehr hart	Limited suitability
Kalksandstein, weich und bruchrau	am besten geeignet
Kunststein	nicht geeignet
Marmor	nicht geeignet
Ø (mm)	82
Porenbetonsteine	Limited suitability
Standardausrüstung / Lieferumfang	DB 1500-2 XE, DB2E1500, DSB2E1500