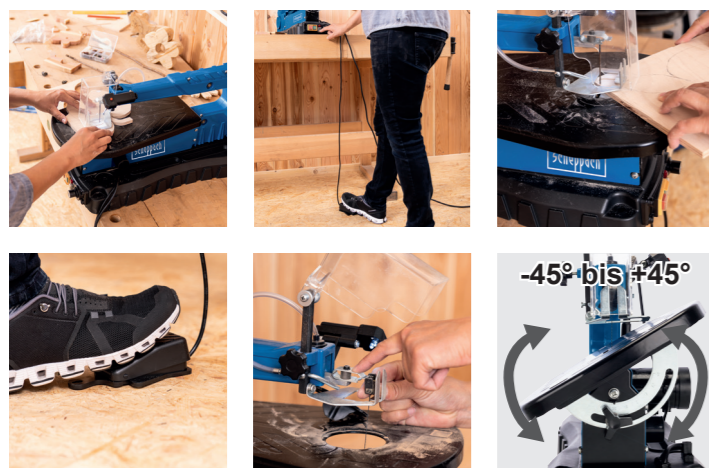




Vorteile des FUSSPEDALS

- Steuerung des Maschinenlaufs über Fußpedal
- Jederzeit sicheres Führen des Werkstücks mit beiden Händen
- Regelung der Geschwindigkeit durch variierenden Druck auf das Fußpedal
- 1300 mm Verbindungskabel zwischen Maschine und Fußpedal



INKLUSIVE

DEKUPIERSÄGE MIT FUSSPEDAL

- Schnitthöhe/-tiefe: 50 / 405 mm
- Breiter Arbeitstisch, beidseitig neigbar von -45° bis +45°
- Variable Hubzahl 550 – 1500 min⁻¹ und 18 mm Hubhöhe
- Beidhändiges Führen des Werkstückes durch Steuerung des Maschinenlaufs über Fußpedal
- Aufnahme von Stiftsägeblättern und Standard-Laubsägeblätter mit einer Sägeblattlänge von 127 (134) mm
- Schnellspannschraube zum einfachen Sägeblattwechsel
- LED-Arbeitslampe zur Ausleuchtung des Arbeitsbereiches
- Werkstückniederhalter zum einfacheren Sägen von Ausschnitten
- Vibrationsarm für optimale und präzise Sägeergebnisse
- Flexible Gebläsedüse für eine freie Sicht auf den Arbeitsbereich

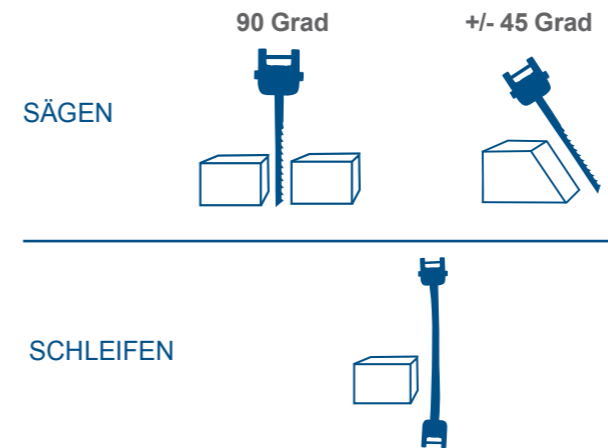
PRODUKTDATEN

Abmessung L x B x H	650 x 255 x 340 mm
Tischgröße L x B	407 x 254 mm
Tischverstellung	-45° bis +45°
Hubgeschwindigkeit	550 – 1500 min ⁻¹
Schnitthöhe/-tiefe	50 / 405 mm
Absaugstutzen-Ø	34,5 mm
Motor	230 – 240 V~ / 50 Hz
Motorleistung	90 W

LOGISTISCHE DATEN

Gewicht netto / brutto	8,1 / 10,1 kg
Abmessung Verpackung	720 x 294 x 410 mm
Artikelnummer	5901409901
EAN	4046664146322
20 Container	300 Stück
40 Container	600 Stück
40 HQ Container	700 Stück

ANWENDUNGEN



Ideal für filigrane Projekte



ZU VERARBEITENDE MATERIALIEN



Holz



Kunststoff



Metall

PRODUKT-DETAILS

Schnitthöhe



Schnittiefe



Beidseitig schwenkbar



Variable Hubzahl



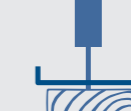
LED-Arbeitsleuchte



Tischgröße



Werkstückniederhalter



Hubhöhe



VORTEILE DES SCHLEIFBANDS

- 2in1-Funktion - Dekupiersäge mit Schleiffunktion
- Ideal für filigrane Innenschnitte und sehr detaillierte Motive
- Konkave und konvexe Kurven und Kanten können bearbeitet werden
- Große Zeitersparnis durch das maschinelle Schleifen von komplexen Projekten



Der beidseitig neigbarer Arbeitstisch (-45° bis +45°) ermöglicht das Sägen von Gehrungen

